

Push-Pull Plus



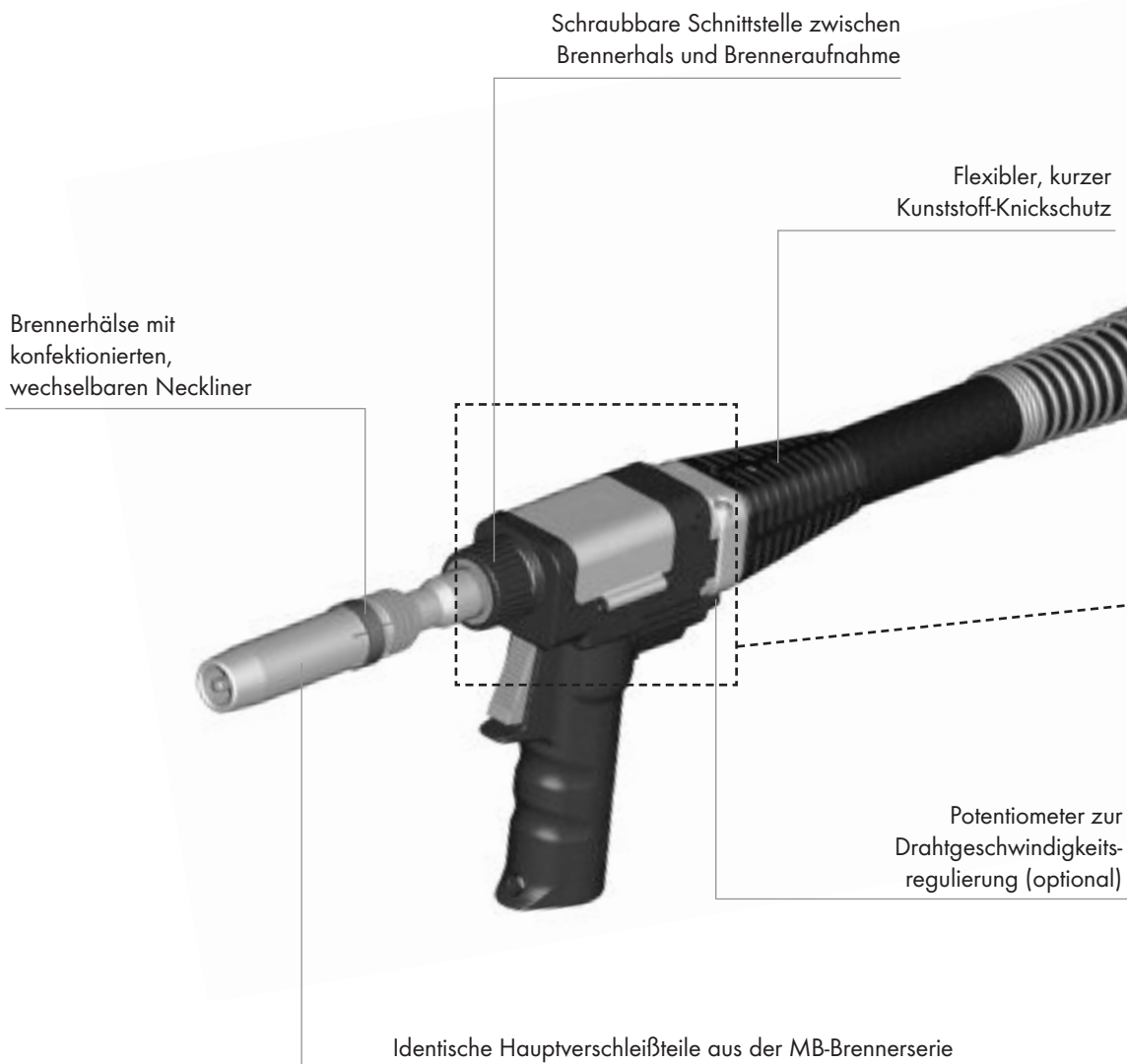
MIG/MAG- Schweißbrenner Push-Pull Plus

Die Push-Pull-Schweißbrenner der Baureihe „Push-Pull Plus“ gewährleisten eine konstante und somit problemlose Drahtförderung. Diese Ausführung wird überwiegend beim Aluschweißen, dem Einsatz dünner Drähte sowie bei langen Schlauchpaketen verwendet. Dieser Schweißbrenner lässt sich bevorzugt bei Werften, Herstellern von Containern, Behältern etc. sowie im Fahrzeug- und Waggonbau einsetzen.

Die Vorteile:

- Schweißbrennersystem bis 400 A
- Identische Verschleißteile mit der bewährten MB-Brennerserie
- Leistungsstarker, robuster Push-Pull Motor
- Optional mit Potentiometer zur Drehzahlregulierung

System-Übersicht
MIG/MAG-Schweißbrenner Push-Pull Plus



Technische Daten nach EN 60 974-7:

MIG/MAG Schweißbrenner Push-Pull Plus 36 D

Kühlart: luftgekühlt
 Belastung: 300 A CO₂
 270 A Mischgas M21
 Einschaltdauer: 60 %
 Draht-Ø: 0,8 - 1,2 mm

MIG/MAG Schweißbrenner Push-Pull Plus 401 D

Kühlart: flüssiggekühlt*
 Belastung: 400 A CO₂
 350 A Mischgas M21
 Einschaltdauer: 100 %
 Draht-Ø: 0,8 - 1,6 mm

*** Hinweis zu flüssiggekühlten Brennern:**

Um die Schlauchpaketkomponenten vor Überhitzung zu schützen, empfehlen wir eine Nachlaufzeit des Kühlsystems von mindestens vier Minuten.

Allgemeine Hinweise:

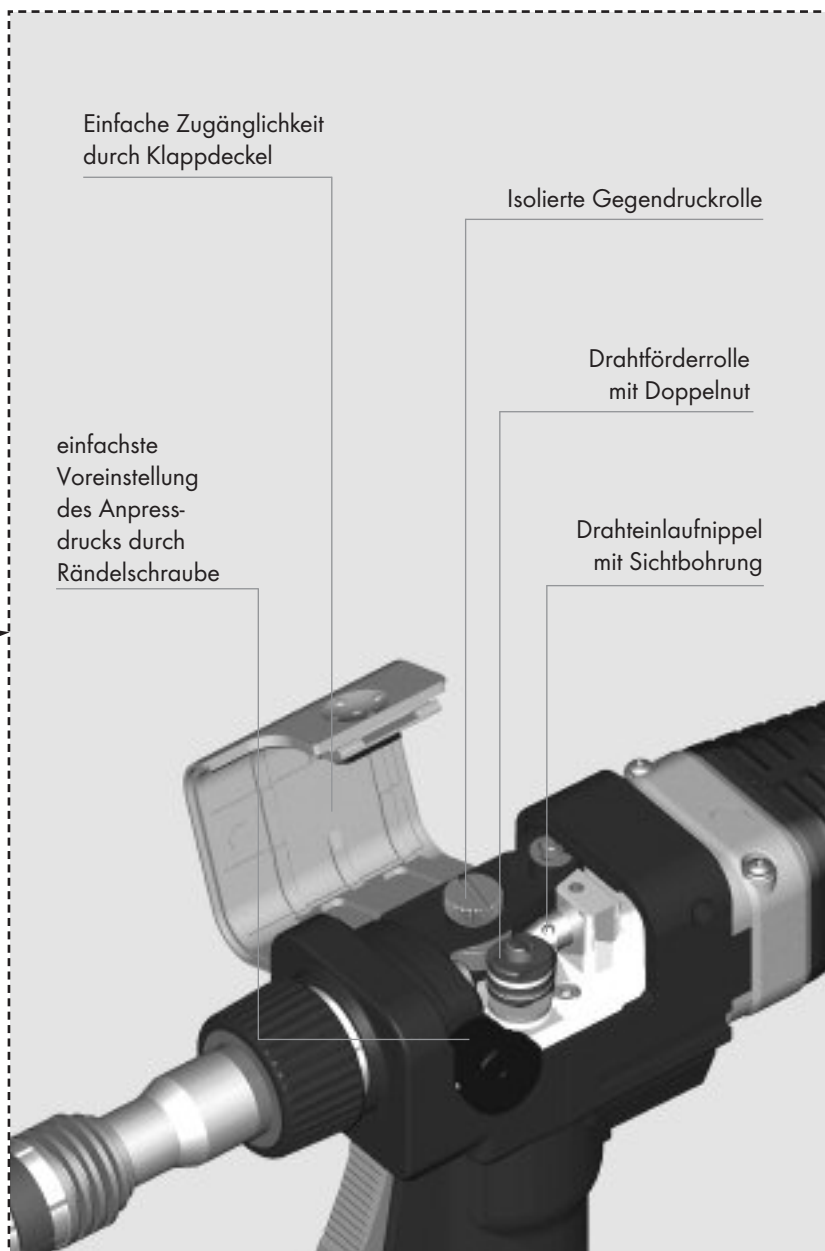
Bei Impulslichtbogen reduzieren sich die Belastungsdaten bis zu 35 %.

Die Push-Pull Plus Komplett-Schlauchpakete, die mit dem Getriebemotor 48 V ausgerüstet sind, entsprechen der Drahtförderkennlinie der 42 V Variante aus der „PP“-Serie. Sie sind jedoch leistungsstärker.



optional mit
Steuerleitungsstecker

Zentralstecker



Einfache Zugänglichkeit
durch Klappdeckel

Isolierte Gegendruckrolle

einfachste
Voreinstellung
des Anpress-
drucks durch
Rändelschraube

Drahtförderrolle
mit Doppelnut

Drahteinlaufnippel
mit Sichtbohrung

Bestellhinweis:

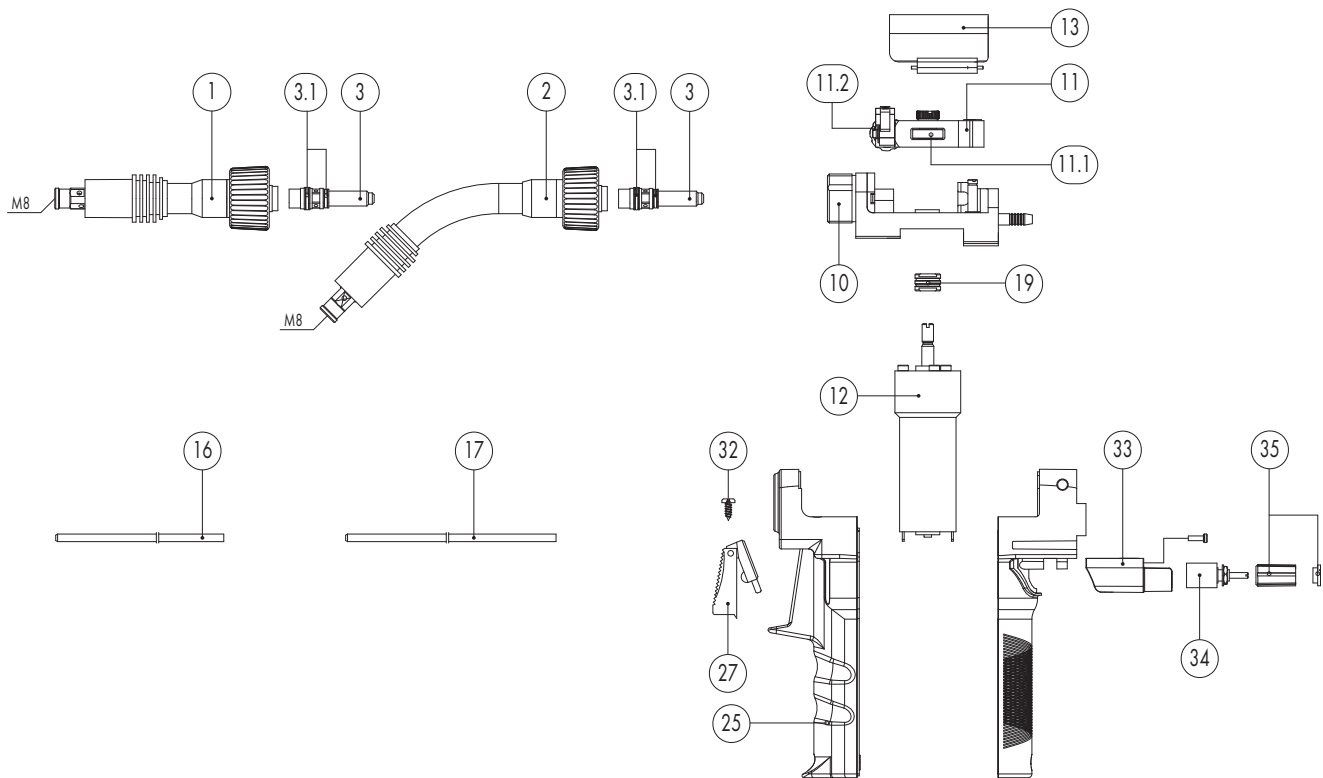
Der Komplett-Brenner Push-Pull Plus enthält in der Erstausrüstung folgende Verschleiß- und Ausrüstteile:

	Push-Pull Plus 36 D	Push-Pull Plus 401 D
Verschleißteile	Bestell-Nr.	Bestell-Nr.
Stromdüse	140.0442	140.0442
Düsenstock	014.0261	030.0145
Gasverteiler	142.0020	142.0022
Gasdüse	145.0078	145.0085
Neckliner	149.0195	149.0199
PA-Seele	128.0019	128.0019
Drahtförderrolle	085.0024	085.0024

Andere Verschleiß- und Ausrüstteile sind separat zu bestellen.

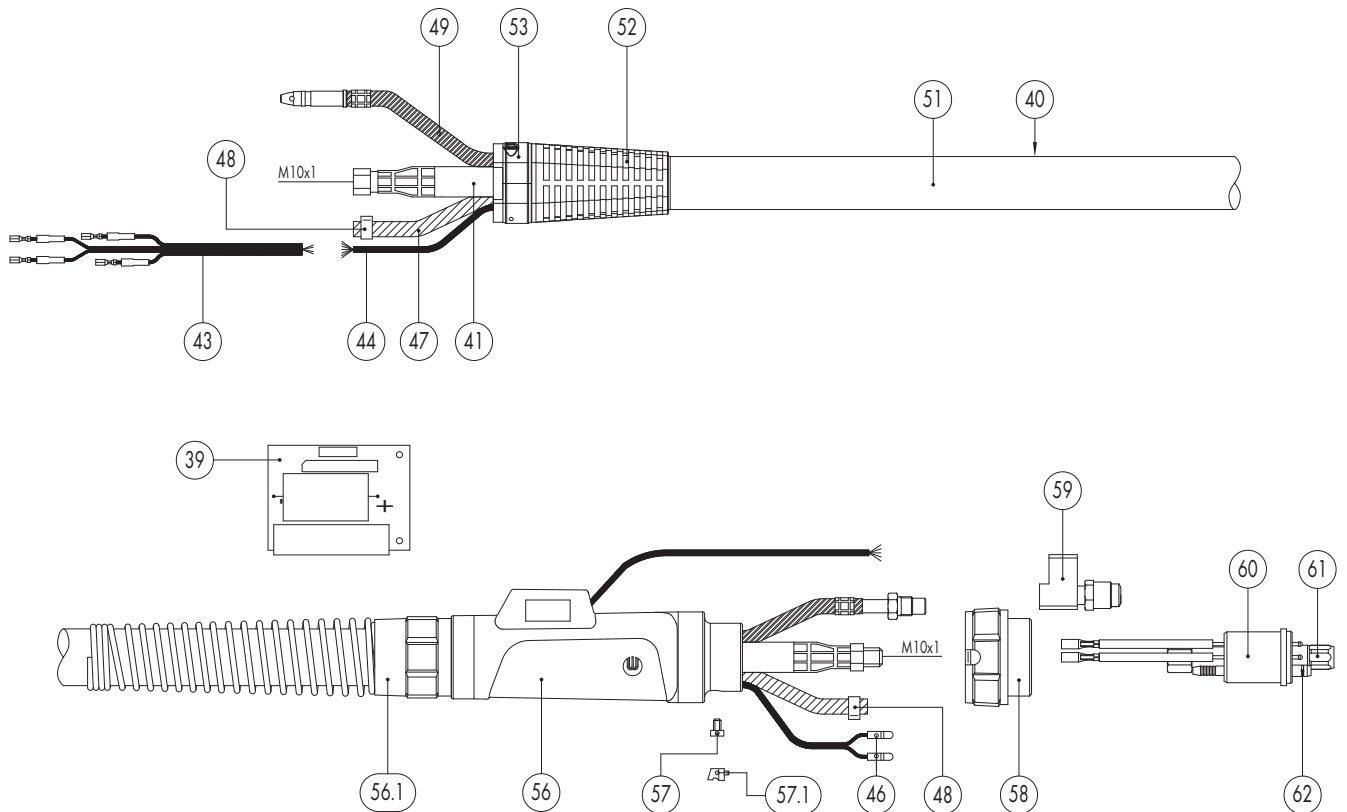
Bei Komplett-Brennern mit Potentiometer benötigen wir zusätzlich die Angabe zu dem erforderlichen Widerstandswert.

Push-Pull Plus 36 D luftgekühlt



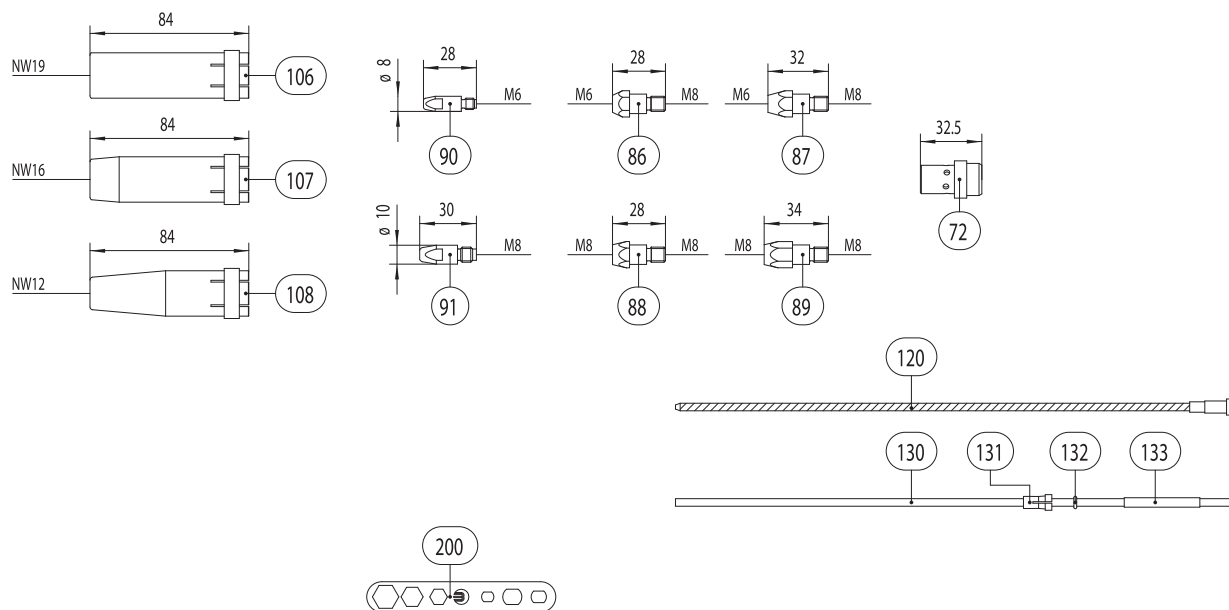
Baugruppe	Pos.	Bezeichnung	Angaben	Bestell-Nr.
Push-Pull Plus Brenner kpl.		Push-Pull Plus 36 D; gerade; 48 V Motor; Zentralstecker GZ-2; 8,00 m		085.0036
		Push-Pull Plus 36 D; 45° gebogen; 48 V Motor; Zentralstecker GZ-2; 8,00 m		085.0037
		Push-Pull Plus 36 D; gerade; 48 V Motor Poti; Zentralstecker GZ-2; 8,00 m		085.0038
		Push-Pull Plus 36 D; 45° gebogen; 48 V Motor Poti; Zentralstecker GZ-2; 8,00 m		085.0039
Brennerhals	1	Brennerhals Push-Pull Plus 36 D; gerade		085.0007
	2	Brennerhals Push-Pull Plus 36 D; 45° gebogen		085.0009
	3	Haltenippel mit Gewinde		085.0010
	3.1	Verschleissteilesset Dichtringe		085.0029
Brennerkörper, Getriebemotoren und Zubehör	10	Brenneraufnahme kpl.		085.0019
	11	Andruckhebel kpl.		085.0018
	11.1	Gegendruckrolle		085.0042
	11.2	Andruckknopf kpl.		085.0043
	12	Getriebemotor 24 V DC mit Aufnahmegewinde für Drahtförderrolle		085.0015
	12	Getriebemotor 48 V DC mit Aufnahmegewinde für Drahtförderrolle		085.0027
	13	Deckel kpl.		400.1186
	16	Neckliner Brass für Push-Pull Plus 36 D gerade für Draht-Ø 1,2-1,6 mm	L=144 mm	149.0195
	17	Neckliner Brass für Push-Pull Plus 36 D 45° gebogen für Draht-Ø 1,2-1,6 mm	L=196 mm	149.0196
		Messing-Spirale CuZn 37; 2,2 x 4,4 mm (bis Draht-Ø 1,6 mm)	50 m	120.0041
		Messing-Spirale CuZn 37; 1,8 x 4,4 mm (bis Draht-Ø 1,2 mm)	50 m	120.0018
	19	Drahtförderrolle für Draht-Ø 0,8	U-Nut	085.0022.1
		Drahtförderrolle für Draht-Ø 0,9	U-Nut	085.0026.1
	Drahtförderrolle für Draht-Ø 1,0	U-Nut	085.0023.1	
	Drahtförderrolle für Draht-Ø 1,2	U-Nut	085.0024.1	
	Drahtförderrolle für Draht-Ø 1,6	U-Nut	085.0025.1	

Push-Pull Plus 36 D luftgekühlt



Baugruppe	Pos.	Bezeichnung	Angaben	Bestell-Nr.
Griffschale	25	Handgriff kpl. inkl. Montageschrauben und Anbau-Material		085.0017
	27	Drucktaster 2-pol.		185.0100
	32	Blechschrabe 2,9x3,5	VE=20	079.0003
	33	Anbaugehäuse kpl.		085.0016
	34	Potentiometer 5,5 K-Ohm		187.0076
		Potentiometer 10,0 K-Ohm		187.0075
	35	Drehknopf kpl.		085.0041
Steuerplatine	39	Steuerplatine für 48 V Motor		080.0009
Schlauchpakete	40	Schlauchpaket kpl. für 8,0 m mit 7-pol. Steuerleitung ohne Zentralstecker GZ-2		085.0040
	41	Stromkabel kpl. Typ 35		113.0012
	43	Steuerleitung kpl. 4-pol. 0,4 m	0,4 m	101.0054
	44	Steuerleitung 7-pol. 0,34 qmm	100 m	100.0034
	46	Stecker	VE=20	175.0004
	47	Schlauch 30 schwarz Ø 4,9x1,5 mm	100 m	109.0040
	48	Einohrklemme Ø 8,2 mm	20 m	173.0005
	49	Drahtförderschlauch kpl. für 8,0 m		156.0273
	51	Gewebeschlauch 28x1,5 mm	40 m	109.0091
	52	Knickschutz Push-Pull Plus		400.1188
	53	Knickschutzbefestigung kpl. Push-Pull Plus		400.1247
	56	Anschlussgehäuse gross kpl.		500.0342
	56.1	Knickschutzfeder gross NW 31		500.0274
	57	Zylinderschraube M4x6	VE=20	000.0552
	57.1	Verschlusskappe	VE=20	500.0251
	58	Anschlussmutter M33x2		500.0213
	59	Stromanschluss kpl. M14x1		500.0460
	60	Zentralstecker GZ-2 M14x1		501.0018
	61	Überwurfmutter M10x1	VE=10	501.0082
	62	O-Ring 4x1	VE=20	165.0002

Push-Pull Plus 36 D luftgekühlt



Baugruppe

Pos. Bezeichnung

Angaben

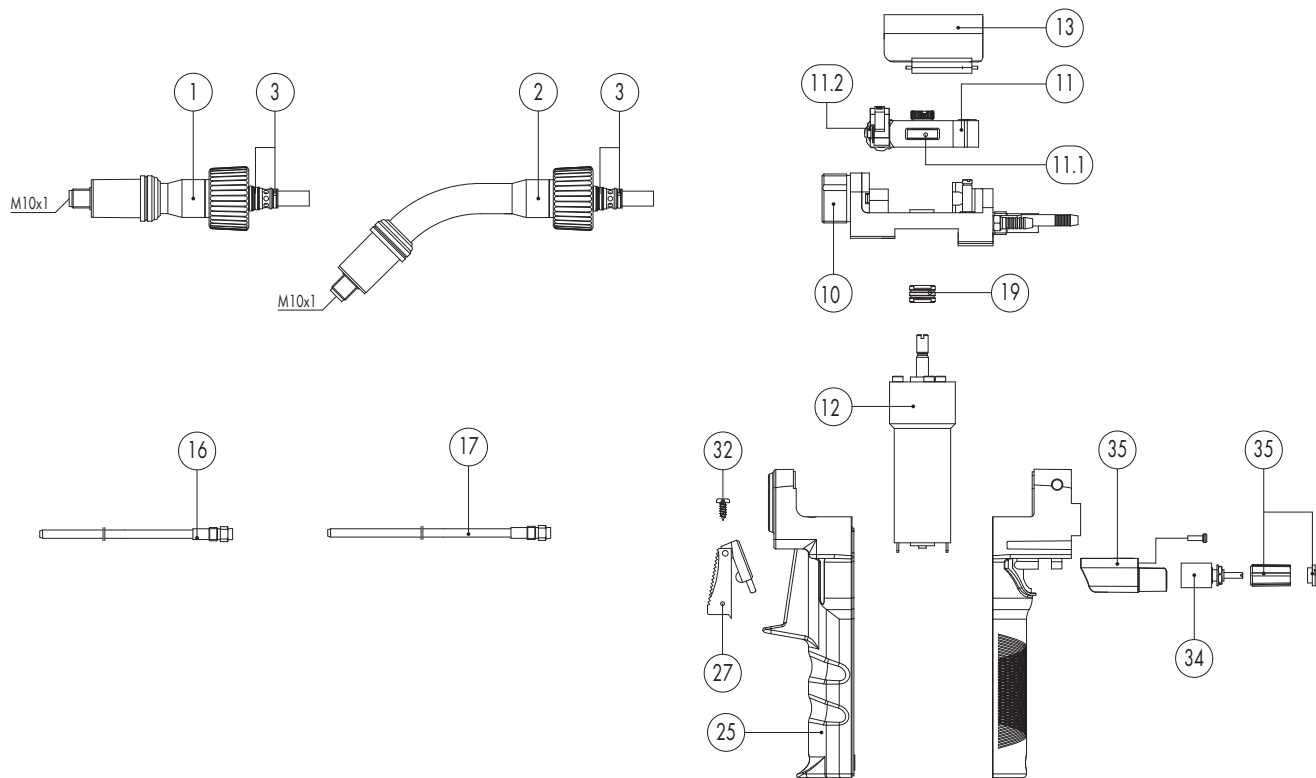
Bestell-Nr.

Verschleißteile

72	Gasverteiler, weiß	VE=10	014.0261
72	Gasverteiler, long life	VE=10	014.0026
72	Gasverteiler, Keramik	VE=10	014.0023
86	Düsenstock M6; 26,0 mm (kurz)	VE=10	142.0005
87	Düsenstock M6; 32,0 mm (lang)	VE=10	142.0011
88	Düsenstock M8; 28,0 mm (kurz)	VE=10	142.0020
89	Düsenstock M8; 34,0 mm (lang)	VE=10	142.0024
90	Stromdüse M6 E-Cu; Ø 0,8 (8x28)	VE=10	140.0051
90	Stromdüse M6 E-Cu; Ø 1,0 (8x28)	VE=10	140.0242
90	Stromdüse M6 E-Cu; Ø 1,2 (8x28)	VE=10	140.0379
90	Stromdüse M6 CuCrZr; Ø 0,8 (8x28)	VE=10	140.0054
90	Stromdüse M6 CuCrZr; Ø 1,0 (8x28)	VE=10	140.0245
90	Stromdüse M6 CuCrZr; Ø 1,2 (8x28)	VE=10	140.0382
90	Stromdüse M6 E-Cu; Ø 0,8 für Aludraht (8x28)	VE=10	141.0001
90	Stromdüse M6 E-Cu; Ø 1,0 für Aludraht (8x28)	VE=10	141.0006
90	Stromdüse M6 E-Cu; Ø 1,2 für Aludraht (8x28)	VE=10	141.0010
91	Stromdüse M8 E-Cu; Ø 0,8 (10x30)	VE=10	140.0114
91	Stromdüse M8 E-Cu; Ø 1,0 (10x30)	VE=10	140.0313
91	Stromdüse M8 E-Cu; Ø 1,2 (10x30)	VE=10	140.0442
91	Stromdüse M8 CuCrZr; Ø 0,8 (10x30)	VE=10	140.0117
91	Stromdüse M8 CuCrZr; Ø 1,0 (10x30)	VE=10	140.0316
91	Stromdüse M8 CuCrZr; Ø 1,2 (10x30)	VE=10	140.0445
91	Stromdüse M8 E-Cu; Ø 0,8 für Aludraht (10x30)	VE=10	141.0003
91	Stromdüse M8 E-Cu; Ø 1,0 für Aludraht (10x30)	VE=10	141.0008
91	Stromdüse M8 E-Cu; Ø 1,2 für Aludraht (10x30)	VE=10	141.0015
106	Gasdüse; zylindrisch; NW Ø 19,0	VE=10	145.0045
107	Gasdüse; konisch; NW Ø 16,0	VE=10	145.0078
108	Gasdüse; stark konisch; NW Ø 12,0	VE=10	145.0126

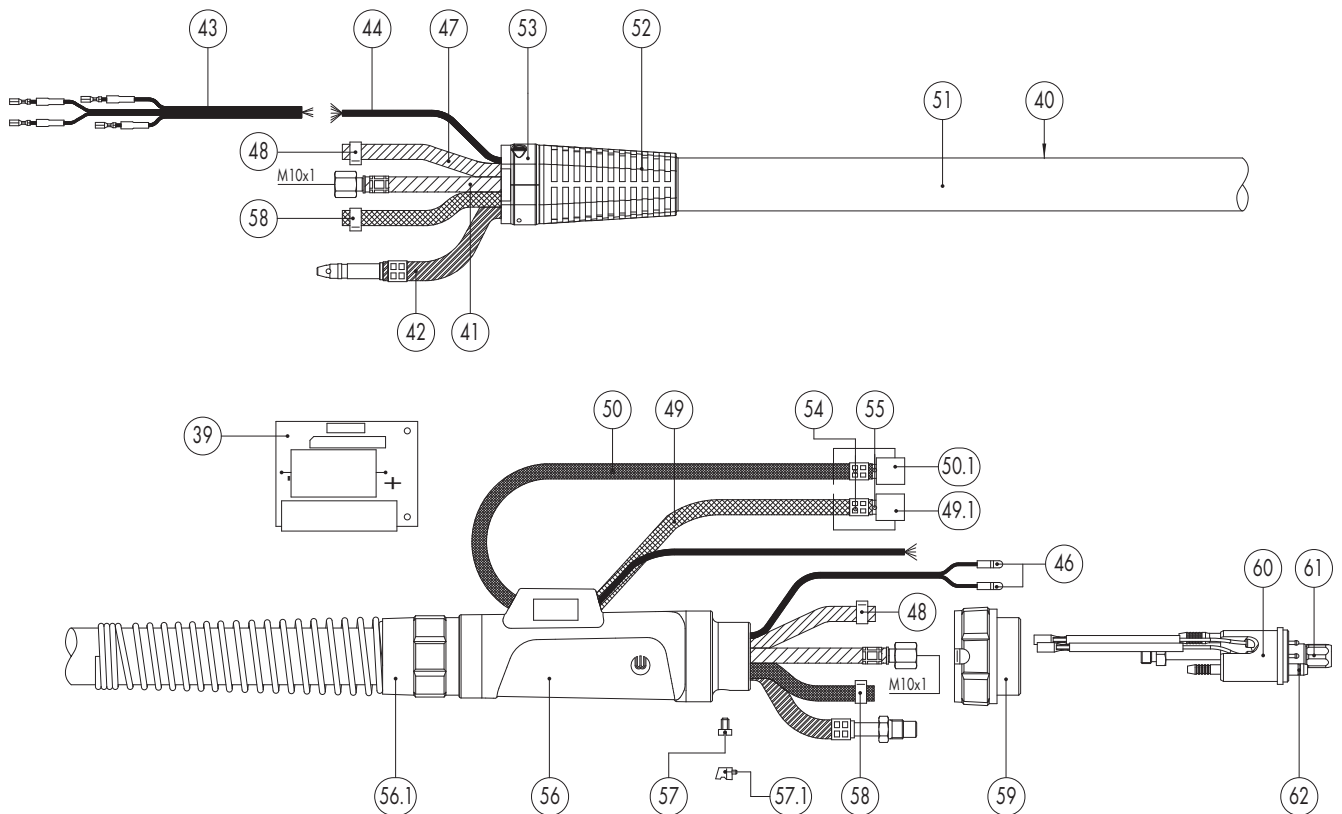
Baugruppe	Pos.	Bezeichnung	Angaben	Bestell-Nr.
Verschleißteile	120	Führungsspirale blank; 2,0/4,5; Draht-Ø 0,8-1,2; für 8,00 m		122.0040
	120	Führungsspirale isoliert; 2,0/4,5; Draht-Ø 0,8-1,2; für 8,00 m		124.0168
	130	PTFE-Seele 2,0/4,0; rot; Draht-Ø 0,8-1,2; für 8,00 m		126.0030
	130	Kohle-PTFE-Seele 2,0/4,0; Draht-Ø 0,8-1,2; für 8,00 m		127.0009
	130	Polyamidseele 2,0/4,0; Draht-Ø 0,8-1,2; für 8,00 m		128.0019
	131	Haltenippel für Seele mit Außendurchmesser 4,0	VE=20	131.0001
	132	O-Ring 3,5x1,5	VE=20	165.0008
	133	Führungsrohr für Seelen bis Außendurchmesser 4,0 (200 mm)		129.0461
	200	Mehrfachschlüssel		191.0001

Push-Pull Plus 401 D flüssiggekühlt



Baugruppe	Pos.	Bezeichnung	Angaben	Bestell-Nr.
Push-Pull Plus Brenner kpl.		Push-Pull Plus 401 D; gerade; 48 V Motor; Zentralstecker WZ-2; 8,00 m		095.0025
		Push-Pull Plus 401 D; 45° gebogen; 48 V Motor; Zentralstecker WZ-2; 8,00 m		095.0026
		Push-Pull Plus 401 D; gerade; 48 V Motor Poti; Zentralstecker WZ-2; 8,00 m		095.0021
		Push-Pull Plus 401 D; 45° gebogen; 48 V Motor Poti; Zentralstecker WZ-2; 8,00 m		095.0022
Brennerhals	1	Brennerhals Push-Pull Plus 401 D; gerade		095.0002
	2	Brennerhals Push-Pull Plus 401 D; 45° gebogen		095.0015
	3	Verschleisteilesset Dichtringe		095.0001
Brennerkörper, Getriebemotoren und Zubehör	10	Brenneraufnahme kpl.		095.0032
	11	Andruckhebel kpl.		085.0018
	11.1	Gegendruckrolle		085.0042
	11.2	Andruckknopf kpl.		085.0043
	12	Getriebemotor 24 V DC mit Aufnahmegewinde für Drahtförderrolle		085.0015
	12	Getriebemotor 48 V DC mit Aufnahmegewinde für Drahtförderrolle		085.0027
	13	Deckel kpl.		095.0009
	16	Neckliner Brass für Push-Pull Plus 401 D gerade für Draht-Ø 1,2-1,6 mm	L=137mm	149.0199
	17	Neckliner Brass für Push-Pull Plus 401 D 45° gebogen für Draht-Ø 1,2-1,6 mm	L=197mm	149.0200
		Messing-Spirale CuZn 37 2,2 x 4,4 mm (bis Draht-Ø 1,6 mm)	50 m	120.0041
		Messing-Spirale CuZn 37 1,8 x 4,4 mm (bis Draht-Ø 1,2 mm)	50 m	120.0018
19	Drahtförderrolle für Draht-Ø 0,8	U-Nut	085.0022.1	
	Drahtförderrolle für Draht-Ø 0,9	U-Nut	085.0026.1	
	Drahtförderrolle für Draht-Ø 1,0	U-Nut	085.0023.1	
	Drahtförderrolle für Draht-Ø 1,2	U-Nut	085.0024.1	
	Drahtförderrolle für Draht-Ø 1,6	U-Nut	085.0025.1	
Griffschale	25	Handgriff kpl. inkl. Montageschrauben und Anbau-Material		085.0017
	27	Drucktaster 2-pol.		185.0100
	32	Blechschrabe 2,9x3,5	VE=20	079.0003
	33	Anbaugehäuse kpl.		085.0016
	34	Potentiometer 5,5 K-Ohm		187.0076

Push-Pull Plus 401 D flüssiggekühlt



Baugruppe

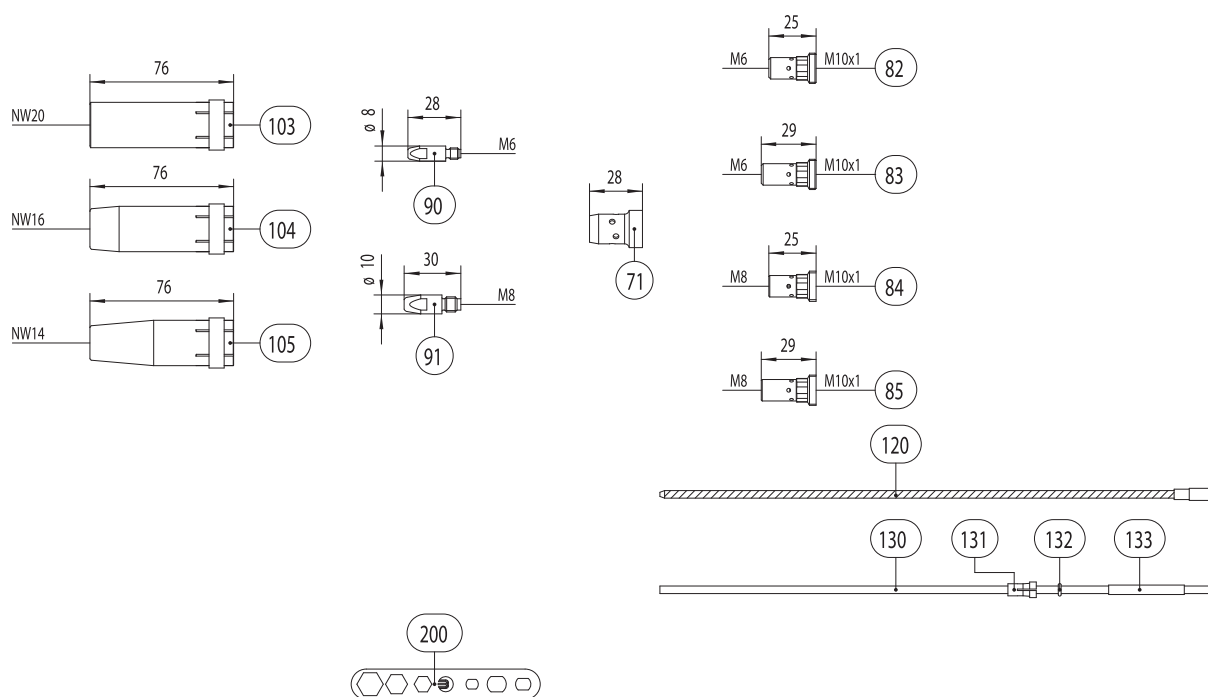
Griffschale

Steuerplatine

Schlauchpaket & Ersatzteile

Pos.	Bezeichnung	Angaben	Bestell-Nr.
	Potentiometer 10,0 K-Ohm		187.0075
35	Drehknopf kpl.		085.0041
39	Steuerplatine für 48 V Motor		080.0009
40	Schlauchpaket kpl. für 8,00 m mit 7-pol. Steuerleitung ohne Zentralstecker WZ-2		095.0031
41	Stromkabel kpl. PVC 8,00 m		115.0043
42	Drahtförderschlauch kpl. für 8,00 m		156.0273
43	Steuerleitung kpl. 4-pol. 0,4 m	0,4 m	101.0054
44	Steuerleitung 7-pol. 0,34 qmm	100 m	100.0034
46	Stecker	VE=20	175.0004
47	Schlauch 30 schwarz Ø 4,9x1,5 mm	100 m	109.0040
48	Einohrklemme Ø 8,2 mm	20 m	173.0005
49	Schlauch 47 blau 5,5x1,5	100 m	109.0057
49.1	Verschlussganitur blau		501.2424
50	Wasserrücklaufschlauch 0,60 m		103.0114
50.1	Verschlussganitur rot		501.2423
51	Gewebeschlauch 28x1,5 mm	40 m	109.0091
52	Knickschutz Push-Pull Plus		400.1188
53	Knickschutzbefestigung kpl. Push-Pull Plus		400.1247
54	Einohrklemme Ø 9,0	VE=20	173.0001
55	Stecknippel NW 5 mm / Ø 6		501.0114
56	Anschlussgehäuse gross kpl.		500.0342
56.1	Knickschutzfeder gross NW 31		500.0274
57	Zylinderschraube M4x6	VE=20	000.0552
57.1	Verschlusskappe	VE=20	500.0251
58	Einohrklemme Ø 9,5 mm	VE=20	173.0002
59	Anschlussmutter M33x2		500.0213

Push-Pull Plus 401 D flüssiggekühlt



Baugruppe

Schlauchpaket & Ersatzteile

Verschleißteile

Pos.	Bezeichnung	Angaben	Bestell-Nr.
60	Zentralstecker WZ-2 M10x1		501.0015
61	Überwurfmutter M10x1	VE=10	501.0082
62	O-Ring 4x1	VE=20	165.0002
71	Gasverteiler, weiß	VE=10	030.0145
71	Gasverteiler, long life	VE=10	030.0037
71	Gasverteiler, Keramik	VE=10	030.0190
82	Düsenstock M6; 25,0 mm (kurz)	VE=10	142.0008
83	Düsenstock M6; 29,0 mm (lang)	VE=10	142.0013
84	Düsenstock M8; 25,0 mm (kurz)	VE=10	142.0022
85	Düsenstock M8; 29,0 mm (lang)	VE=10	142.0027
90	Stromdüse M6 E-Cu; Ø 0,8 (8x28)	VE=10	140.0051
90	Stromdüse M6 E-Cu; Ø 1,0 (8x28)	VE=10	140.0242
90	Stromdüse M6 E-Cu; Ø 1,2 (8x28)	VE=10	140.0379
90	Stromdüse M6 E-Cu; Ø 1,4 (8x28)	VE=10	140.0516
90	Stromdüse M6 E-Cu; Ø 1,6 (8x28)	VE=10	140.0555
90	Stromdüse M6 CuCrZr; Ø 0,8 (8x28)	VE=10	140.0054
90	Stromdüse M6 CuCrZr; Ø 1,0 (8x28)	VE=10	140.0245
90	Stromdüse M6 CuCrZr; Ø 1,2 (8x28)	VE=10	140.0382
90	Stromdüse M6 CuCrZr; Ø 1,4 (8x28)	VE=10	140.0519
90	Stromdüse M6 CuCrZr; Ø 1,6 (8x28)	VE=10	140.0558
90	Stromdüse M6 E-Cu; Ø 0,8 für Aludraht (8x28)	VE=10	141.0001
90	Stromdüse M6 E-Cu; Ø 1,0 für Aludraht (8x28)	VE=10	141.0006
90	Stromdüse M6 E-Cu; Ø 1,2 für Aludraht (8x28)	VE=10	141.0010
90	Stromdüse M6 E-Cu; Ø 1,6 für Aludraht (8x28)	VE=10	141.0020
91	Stromdüse M8 E-Cu; Ø 0,8 (10x30)	VE=10	140.0114
91	Stromdüse M8 E-Cu; Ø 1,0 (10x30)	VE=10	140.0313
91	Stromdüse M8 E-Cu; Ø 1,2 (10x30)	VE=10	140.0442
91	Stromdüse M8 E-Cu; Ø 1,4 (10x30)	VE=10	140.0533

Baugruppe	Pos.	Bezeichnung	Angaben	Bestell-Nr.
Verschleißteile	91	Stromdüse M8 E-Cu; Ø 1,6 (10x30)	VE=10	140.0587
	91	Stromdüse M8 CuCrZr; Ø 0,8 (10x30)	VE=10	140.0117
	91	Stromdüse M8 CuCrZr; Ø 1,0 (10x30)	VE=10	140.0316
	91	Stromdüse M8 CuCrZr; Ø 1,2 (10x30)	VE=10	140.0445
	91	Stromdüse M8 CuCrZr; Ø 1,4 (10x30)	VE=10	140.0536
	91	Stromdüse M8 CuCrZr; Ø 1,6 (10x30)	VE=10	140.0590
	91	Stromdüse M8 E-Cu; Ø 0,8 für Aludraht (10x30)	VE=10	141.0003
	91	Stromdüse M8 E-Cu; Ø 1,0 für Aludraht (10x30)	VE=10	141.0008
	91	Stromdüse M8 E-Cu; Ø 1,2 für Aludraht (10x30)	VE=10	141.0015
	91	Stromdüse M8 E-Cu; Ø 1,6 für Aludraht (10x30)	VE=10	141.0022
	103	Gasdüse; zylindrisch; NW Ø 20,0	VE=10	145.0051
	104	Gasdüse; konisch; NW Ø 16,0	VE=10	145.0085
	105	Gasdüse; stark konisch; NW Ø 14,0	VE=10	145.0132
	120	Führungsspirale blank; 2,0/4,5; Draht-Ø 0,8-1,2; für 8,00 m		122.0040
	120	Führungsspirale isoliert; 2,0/4,5; Draht-Ø 0,8-1,2; für 8,00 m		124.0168
	120	Führungsspirale blank; 2,5/4,5; Draht-Ø 1,4-1,6; für 8,00 m		122.0065
	130	PTFE-Seele 2,0/4,0; rot; Draht-Ø 0,8-1,2; für 8,00 m		126.0030
	130	PTFE-Seele 2,7/4,7; gelb; Draht-Ø 1,4-1,6; für 8,00 m		126.0047
	130	Kohle-PTFE-Seele 2,0/4,0; Draht-Ø 0,8-1,2; für 8,00 m		127.0009
	130	Kohle-PTFE-Seele 2,7/4,7; Draht-Ø 1,4-1,6; für 8,00 m		127.0014
	130	Polyamidseele 2,0/4,0; Draht-Ø 0,8-1,2; für 8,00 m		128.0019
	130	Polyamidseele 2,3/4,7; Draht-Ø 1,4-1,6; für 8,00 m		128.0023
	131	Haltenippel für Seele mit Außendurchmesser 4,0	VE=20	131.0001
	131	Haltenippel für Seele mit Außendurchmesser 4,7	VE=20	131.0002
	132	O-Ring 3,5x1,5	VE=20	165.0008
	133	Führungsrohr für Seelen bis Außendurchmesser 4,0 (200 mm)		129.0461
	200	Mehrfachschlüssel		191.0001



Alexander Binzel Schweisstechnik GmbH & Co. KG
Postfach 10 01 53 · D-35331 Gießen
Tel.: ++49 (0) 64 08 / 59-0
Fax: ++49 (0) 64 08 / 59-191
Internet: www.binzel-abicor.com